

Innovatif
Facile à monter
Variable



LE NOUVEAU ER EC

Pour WC et salles de bains.



Un gain réel pour le secteur immobilier.

UNE INNOVATION DE POINTE COUPLÉE AVEC UN DESIGN TRÈS ÉLÉGANT

Les systèmes d'aération individuels de la nouvelle gamme de produits ER EC sont le choix idéal pour l'aération de salles de bains, la construction d'immeubles d'habitation à plusieurs étages, pour les bureaux et les complexes hôteliers. Dans les salles de bains et WC, ils transportent l'air vicié et humide de manière fiable vers l'extérieur.

POUR CHAQUE APPLICATION UNE SOLUTION CONFORME
Grâce aux différentes variantes technologiques, ces ventilateurs
répondent à toutes attentes et normes correspondantes.

EN PLEINE FORME

La plaque frontale au design élégant
s'adapte à chaque décor, est orientable (5°)
et peut donc être aligné de façon optimale.
Couleur : blanc, similaire RAL 9010



ABSOLUMENT CONVIVAL

Le témoin de changement de filtre avec fonction de
réinitialisation permet un fonctionnement hygiénique
correct. Le filtre se remplace sans outil.

UNITÉ DE COMMANDE/CONTRÔLE INTÉGRÉE

Dans les plaques frontales des variantes ER-AK, ER-AH et
ER-AB, la commande ainsi que l'élément de commande
tactile sont déjà en place. En échangeant le cache frontal,
une autre commande peut être installée par la suite. Très
simple et pratique, si plus tard, par exemple une commande
avec un détecteur de mouvement est souhaitée.

STEUERUNGSVARIANTEN

ER-A

Version standard

ER-AK

Version confort

ER-AH

Version avec
sonde d'humidité

ER-AB

Version avec détecteur
de mouvement

Extrêmement polyvalent

grâce à l'unité de commande dans le cache

Les versions ER-EC fonctionnent en charge de base avec 30 m³/h. Un interrupteur de lumière ou un interrupteur séparé peuvent être utilisés pour passer en pleine charge avec 60 m³/h. Les versions confort, sonde d'humidité et détecteur de mouvement disposent des niveaux de ventilation supplémentaires à choix. L'enclenchement ou non de la charge de base est également réalisable par interrupteur séparé. Grâce au changement aisé du cache frontal, un autre système de commande peut être réalisé facilement ultérieurement. Vous avez le choix entre les quatre variantes suivantes :



ER-A

VERSION STANDARD

- Fonctionnement en pleine charge avec temporisation à l'enclenchement d'env. 60 sec. et env. 15 min à l'arrêt



ER-AK

VERSION CONFORT

- commande par intervalle
- fonctionnement à pleine charge avec temporisation à l'enclenchement d'env. 0 / 30 / 60 / 90 / 120 sec. et env. 0 / 3 / 6 / 6 / 15 / 24 / 30 min. à l'arrêt
- intervalle de fonctionnement réglable 0 / 1 / 2 / 2 / 4 / 6 / 12 h, temps de marche par intervalle : 10 min.



ER-AH

VERSION AVEC SONDE D'HUMIDITÉ

- commande par intervalle et sonde d'humidité
- fonctionnement à pleine charge avec temporisation à l'enclenchement d'env. 0 / 30 / 60 / 90 / 120 sec. et env. 0 / 3 / 6 / 6 / 15 / 24 / 30 min. à l'arrêt
- intervalle de fonctionnement réglable 0 / 1 / 2 / 2 / 4 / 6 / 12 h, temps de marche par intervalle : 10 min.
- régulation intelligente de l'humidité, avec contrôle et marche automatique



ER-AB

VERSION AVEC DÉTECTEUR DE MOUVEMENT

- commande par intervalle et détecteur de mouvement
- fonctionnement à pleine charge avec temporisation à l'enclenchement d'env. 0 / 30 / 60 / 90 / 120 sec. et env. 0 / 3 / 6 / 6 / 15 / 24 / 30 min. à l'arrêt
- intervalle de fonctionnement réglable 0 / 1 / 2 / 2 / 4 / 6 / 12 h, temps de marche par intervalle : 10 min.
- marche en pleine charge après détection de mouvement (portée du capteur de mouvement : 5 m)

Détails innovants

pour une valeur ajoutée réelle



Avec ER-AK, ER-AH et ER-AB vous pouvez choisir entre cinq débits pour les 2 étages de ventilation :
charge de base : 20 / 30 / 40 m³/h
pleine charge : 60 resp. 100 m³/h

Avec ER-A :
charge de base : 30 m³/h
pleine charge : 60 m³/h



Le moteur EC robuste avec roulement à billes fermé des deux côtés, consomme très peu d'énergie et est équipé d'une protection thermique contre les surcharges



Les ventilateurs sont extrêmement silencieux grâce à leur faible vitesse de rotation



L'unité de ventilation est montée sans outil, avec serrures à déclic et connecteurs électriques



La courbe du ventilateur à pression constante assure un débit constant, même lors du fonctionnement simultané de plusieurs ventilateurs



L'ER-AH est équipé d'un mode d'humidité entièrement automatique et intelligent



Fonctionnement économique et permanent en charge de base

Facilité de montage :

Le nouveau caisson encastré

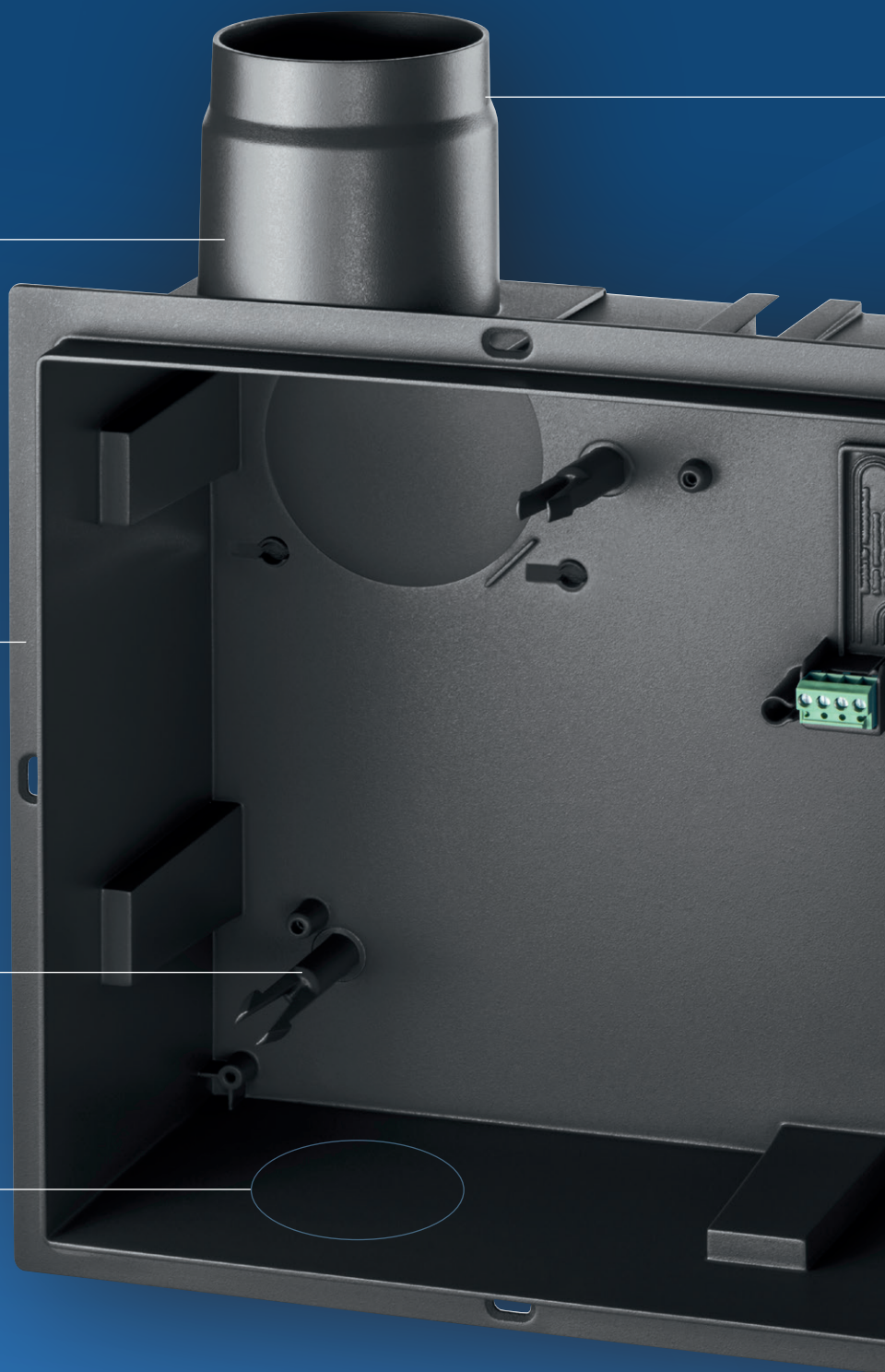
UN CAISSON – BEAUCOUP D'AVANTAGES

Le sens de refoulement est extrêmement flexible. Par rotation de 90° du boîtier vers la droite ou vers la gauche, le raccordement à la gaine de ventilation est parfait (\emptyset de la virole de soufflage : 80 mm).

Le boîtier encastré en matière plastique haute résistance stable peut être monté dans une colonne d'aération, coulé en dalle, dans une paroi ou dans un plafond suspendu.

Les serrures à pressions servent à la fixation de l'unité ventilation.

Un deuxième raccordement pour un siège de WC est également possible (aspiration par tuyau de rinçage).





Une technique de verrouillage rapide permet le montage de la virole de soufflage vers l'arrière (pulsion vers l'arrière avec clapet anti-retour).



Le raccordement électrique peut se faire sur le côté ou à l'arrière; entrée de câble avec embout à marches.



Le boîtier peut être fixé solidement avec des vis à tête marteau et des rainures d'assemblage.

La faible profondeur d'installation offre des avantages dans les espaces étroits.

Le boîtier absolument étanche est parfaitement protégé contre les jets d'eau (classe de protection IPX5).

SOLUTIONS DE PROTECTION CONTRE L'INCENDIE ER-EC PAR COUPE-FEU DE PLAFOND
 La ventilation des locaux par ER-EC est utilisable en combinaison avec le système de coupe-feu de plafond à l'intérieur ou à l'extérieur de la gaine technique (raccordement avec un tuyau flex en aluminium).



Données techniques

DOMAINE D'APPLICATION :

Installation dans les salles de bains, WC et cuisines

- habitation à plusieurs étages
- bureaux et bâtiments administratifs
- chambres d'hôtel
- etc.

Le système de ventilation individuel est disponible en combinaison avec le système de coupe-feu plafond à l'intérieur ou à l'extérieur de la gaine technique. Il peut également être utilisé dans des systèmes de ventilation sans exigences en matière de protection incendie.

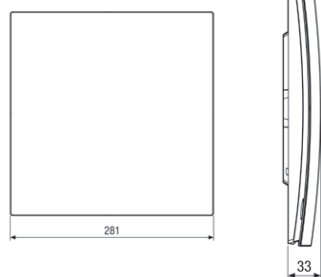


article	n° d'art.	exécution	U _{Nenn} V	f _{Nenn} Hz	rotation ²⁾ 1/min	débit m³/h	puissance W	T _{Max} à I _{Max} A	pression acoustique dB(A)	puissance acoustique L _{WA7} dB(A)	classe de filtre	protec- tion IP	câble mm²
unité de ventilation à insérer													
ER EC	0084.0360		230	50	800/1250 ¹⁾	30/60 ¹⁾	3/6 ¹⁾	40	26/36 ¹⁾	30/40 ¹⁾	G2	X5	4 x 1,5
cache frontal avec commande													
ER-A	0084.0361	standard	230	50	800/1.250	30/60	3/6	40	26/36 ¹⁾	30/40	G2	X5	4 x 1,5
ER-AK	0084.0362	confort avec intervalle	230	50	500/800/1.050/ 1.250/1.800	20/30/40/ 60/100	2/3/4/6/ 14	40	22/26/31/ 36/45 ¹⁾	26/30/35/ 40/49	G2	X5	4 x 1,5
ER-AH	0084.0363	sonde d'humidité et intervalle	230	50	500/800/1.050/ 1.250/1.800	20/30/40/ 60/100	2/3/4/6/ 14	40	22/26/31/ 36/45 ¹⁾	26/30/35/ 40/49	G2	X5	4 x 1,5
ER-AB	0084.0364	détecteur de mouvement et intervalle	230	50	500/800/1.050/ 1.250/1.800	20/30/40/ 60/100	2/3/4/6/ 14	40	22/26/31/ 36/45 ¹⁾	26/30/35/ 40/49	G2	X5	5 x 1,5
boîtier à encastrer													
ER-GH	0084.0350	matériel: plastic très rigide											

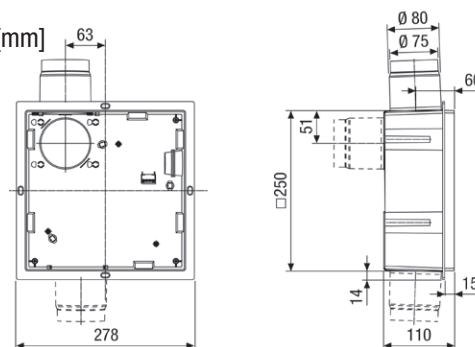
¹⁾ selon norme DIN 18017-3 et surface d'absorption équivalente A_s = 10 m²

²⁾ vitesse non réglable

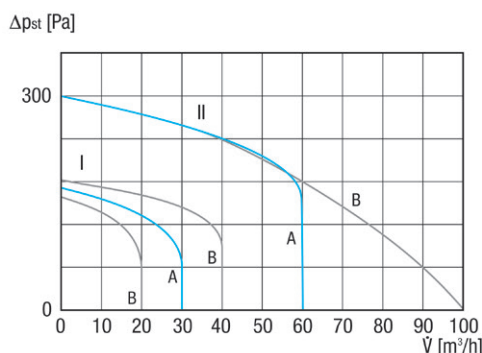
DIMENSIONS [mm]



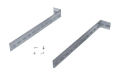


DIMENSIONS [mm]



COURBE CARACTÉRISTIQUE



ACCESSOIRES

article	n° d'article	
support de montage UPM 60/100 pour le montage du boîtier à encastrer	0018.0010	
tube d'aspiration ER-AS pour l'aspiration de siège WC	0093.0928	
Garniture en caoutchouc ER-MO pour le découplage acoustique des boîtiers	0092.0361	

Ⓐ réglage d'usine pour la charge de base et la pleine charge avec le cache ER-A

Ⓑ réglages alternatifs pour la charge de base et la pleine charge avec les caches ER-AK, ER-AH, ER-AB

